



S'ENTRAÎNER SANS TRAÎNER

Parcours de formation Entraîneur des Talents

Ce programme s'inscrit dans le projet « La Péniche des Talents », réseau de centres d'entraînement permanent, au plus près des utilisateurs.

Les entraîneurs des Talents sont les acteurs essentiels de l'offre de service puisque ce sont eux qui incarnent ce nouveau métier auprès des dirigeants, salariés, demandeurs d'emploi, indépendants, étudiants abonnés : animer les sessions collectives d'entraînement pour révéler les talents et les optimiser sur le moyen terme.

Pourquoi cette formation ?

Pour exercer un nouveau métier tourné vers l'accompagnement à la performance durable.
S'ouvrir au réseau des Péniches des Talents pour y intervenir.
Développer son propre business d'indépendant.
Participer à un projet innovant, intégré dans une dynamique collective.

Pré requis

Être formateur dans un ou plusieurs des domaines d'intervention suivant : Management ; Développement commercial ; RH ; Change.
(et/ou) Être manager ayant des envies de faire grandir des Talents dans la durée.
(et/ou) Être indépendant du conseil ayant envie de poursuivre une activité solo au milieu d'un collectif.

Programme

Pour devenir Entraîneur des Talents

Maîtriser les fondamentaux en 5 jours consécutifs

Journée 1

Les bases de l'animation de groupe et Accompagnement individuel

- Animer un groupe, les fondamentaux.
- Débuter une séance collective.
- Lancer une session.
- L'art du feedback.
- Distribuer les rôles.
- Gérer la prise de parole.
- Gérer le temps.
- Gérer des situations difficiles en animation.
- La posture d'entraîneur.
- Clôturer une session.

Journée 4

Maîtrise des outils pédagogiques

- Le jeu pédagogique « s'entraîner sans traîner »
- L'art d'observer

Tarif : 1750 € HT (hébergement, et repas compris à la péniche Saint Louis - Toulouse)

Possibilité de voir son investissement remboursé sur ses futures sessions animées.

Journées 2 et 3

Maîtrise des 5 modules fondamentaux (niveau 1)

- **Stabiliser ses émotions**
Pour établir des relations constructives en toutes circonstances, en utilisant les émotions d'autrui... et les siennes !
- **Gérer des situations difficiles**
Se sortir de **toutes** les situations managériales considérées comme difficiles, par la maîtrise de la relation.
- **Se faire acheter ses idées/son projet**
Performer sur sa réussite « commerciale » : se faire acheter, plutôt que vendre.
- **Animer une réunion**
Obtenir la participation active de tous.
- **Améliorer son impact**
Développer les automatismes pour concentrer toutes les conditions de réussite dans la pratique visant à placer l'impact sur autrui comme un élément indispensable de la relation, donc de la performance.

Journée 5

Process indispensables

- L'application Les Talents.
- Outil de traçabilité des parcours Abonnés.
- Le parcours de progression de l'abonné.
- Se faire acheter l'offre « Entraînement Permanent ».

... et pour continuer à s'améliorer

Maîtriser l'offre intégrale niveau 1

Niveau 1

Formation de 0,5 journée par module complémentaire.

Tarif : 175 € HT/module tout compris.

Se spécialiser en niveau 2

Niveau 2

Formation d'une journée par module.

Tarif : 500 € HT/module tout compris.

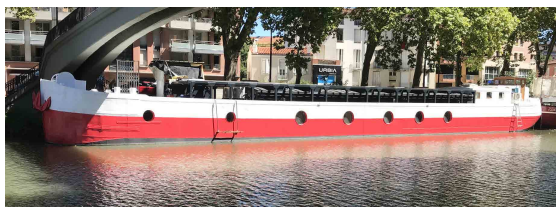
Maintenir ses compétences

Le parcours de formation propose également tous les ans 3 jours d'entraînement visant au maintien des compétences et l'entretien de l'esprit Péniche.





Pour vous rendre à la péniche St Louis



Péniche Saint-Louis face au 35, Bd Griffoul Dorval – 31400 Toulouse.

Au niveau de la passerelle piétonne des Soupirs.

Arrêt de bus ligne 27 face à la Péniche.

Parking Allées Paul Sabatier à 2 minutes à pied.

Métro François Verdier à 10 minutes.

Pour intégrer notre parcours de formation

Qu'importe la manière, de visu, sur place, dans la rue, par téléphone, en Visio... rien ne vaut le contact, l'accueil est notre marque de fabrique. La performance prend sa source dans la relation, d'abord. Amorçons-la ensemble, pour un renseignement, une visite des lieux, une question technique, d'argent, de contenu pédagogique, d'ordre personnel... Un-e des membres de notre équipage prend tout le temps disponible pour vous écouter et vous entendre.

Après nous avoir rencontré nous construirons ensemble les contours de notre future collaboration.

Accessibilité aux personnes handicapées

La péniche Saint Louis à Toulouse respecte la réglementation d'accessibilité aux personnes à mobilité réduite.

Pour toute question relative au handicap, quel qu'en soit la nature, contactez notre référent handicap :

Victor de Chazeron : victor.dechazeron@lapenichedestalents.fr

La PÉNICHE DES TALENTS
L'art, c'est le talent qui s'exerce

CONTACT

Associé fondateur / Référent Pédagogique / Entraîneur de Talents :
Jean-Marc Lasserre – 06 11 56 65 17 – jean-marc.lasserre@lapenichedestalents.fr

Directeur / Référent qualité et handicap / Entraîneur de Talents :
Victor de Chazeron – 06 27 40 41 20 – victor.dechazeron@lapenichedestalents.fr